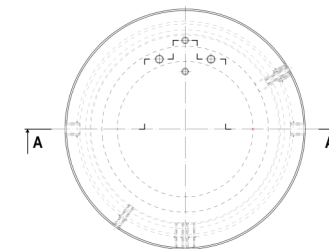
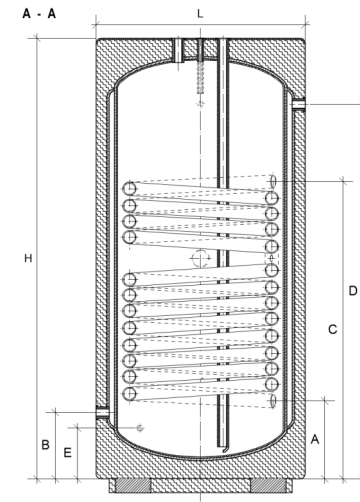


LEGENDA

- 1 POBÓR WODY UŻYTKOWEJ 3/4"
- 2 CYRKULACJA 1/2"
- 3 ZASILANIE WODY UŻYTKOWEJ 3/4"
- 4 KAPILARA
CZUJNIK TEMPERATURY 1/2"
- 5 ZASILANIE C.O. 1"
- 6 ZASILANIE WODY UŻYTKOWEJ 3/4"
- 7 DWUPŁASZCZ C.O.
- 8 IZOLACJA TERMICZNA
PIANKA POLIURETANOWA
- 9 ZASILANIE NIERDZEWNEJ WĘŻOWNICY SPIRALNEJ
- 10 EPIDIAN SPOŻYWCZY
POWŁOKA ANTYKOROZYJNA
- 11 NIERDZEWNA WĘŻOWNICA SPIRALNA
- 12 POWRÓT Z NIERDZEWNEJ WĘŻOWNICY SPIRALNEJ
- 13 POWRÓT WODY C.O. 1"
- 14 GRZAŁKA 5/4"
- 15 TERMOMETR 1/2"
- 16 SPUST 3/4"



DANE TECHNICZNE		Jedn.	DPWPionEPGCWEZ120	DPWPionEPGCWEZ140	DPWPionEPGCWEZ200	DPWPionEPGCWEZ300	DPWPionEPGCWEZ500	DPWPionEPGCWEZ750	DPWPionEPGCWEZ1000
Pojemność nominalna	[L]	120	140	200	300	500	750	1000	
Pojemność rzeczywista	[L]	127	141	241	355	617	796	1076	
Ilość zakumulowanej energii w zbiorniku. Z założenia dla temperatur: użytkowa 42°C; zadana dla zbiornika 70°C; w punkcie poboru 8°C	[L]	232	258	439	647	1125	1451	1962	
Wydajność wymiennika	[L/h]	500	660	1015	1295	2157	2490	2989	
Moc wymiennika	[kW]	24	31	37	51	80	98	135	
Zapotrzebowanie na wodę grzewczą	[m³/h]	1,6	1,6	2,1	2,7	4,1	4,9	6,2	
Powierzchnia grzewcza wymiennika CO	[m²]	1,10	1,32	1,70	2,55	2,65	3,60	3,40	
Powierzchnia grzewcza wężownicy	[m²]	1,50	1,50	2,50	3,80	4,80	6,00	7,00	
Powierzchnia grzewcza całkowita	[m²]	2,60	2,82	4,20	6,35	7,45	9,60	10,40	
Waga	[kg]	49	53	81	106	156	186	196	
Maksymalna temperatura i ciśnienie robocze zbiornika	[°C/Bar]	70°C / 6Bar							
Strata postojowa (S) w watach [W] dla pojemności magazynowej (V) w litrach [L]	[W]	27	28	34	39	47	51	57	
Straty ciepła do otoczenia w zależności od pojemności (V)	[kWh/24h]	0,66	0,68	0,81	0,93	1,12	1,23	1,37	
WYMIARY									
ŚREDNICA [L]	[mm]	490	490	630	630	830	830	1000	
DŁUGOŚĆ [H]	[mm]	1180	1295	1240	1740	1520	1920	1590	
WYMIAR [B]	[mm]	250	240	240	320	320	340	425	
WYMIAR [D]	[mm]	920	1010	1030	1460	1350	1620	1225	
WYMIAR [E]	[mm]	200	200	170	170	270	270	370	

*Wizualizacja wężownicy jest poglądowa i zależy od litrażu zbiornika.

SYMBOL: DPWPionEPGCWEZ



A+

120 | 140

A

200 | 300

B

500 | 750 | 1000